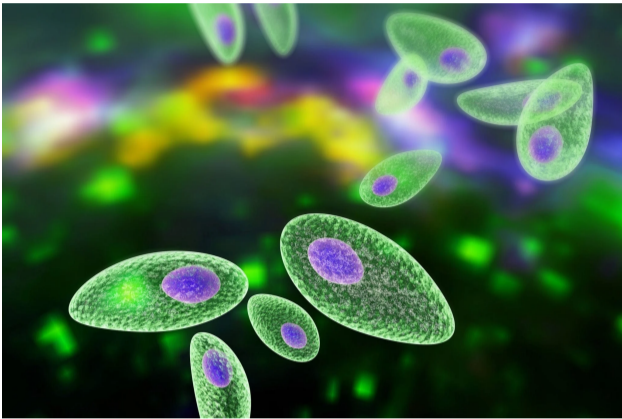


# OmniLab al día

Guayaquil, 22 de Julio del 2022

## Toxoplasma Aidez

Una herramienta útil para el oportuno diagnóstico de toxoplasmosis primaria



La toxoplasmosis es una enfermedad infecciosa ocasionada por el protozoo denominado *Toxoplasma gondii*, un parásito intracelular obligado, que puede causar infecciones leves y asintomáticas, o infecciones mortales que afectan principalmente al feto, ocasionando la llamada toxoplasmosis congénita.

Por dicha razón es de suma importancia la detección precoz de la primoinfección de toxoplasmosis en pacientes embarazadas o que planean un embarazo a corto plazo. También puede revestir gravedad cuando afecta recién nacidos, ancianos y personas vulnerables por su condición de déficit de inmunidad, como corticodependientes, con lupus o pacientes con VIH.

El diagnóstico de una infección primaria de reciente adquisición no es fácil ya que la toxoplasmosis, los anticuerpos IgM pueden persistir en el suero por meses e incluso años. Existen investigaciones en la que se han detectado anticuerpos IgM hasta 2 años después de la fase inicial. Por esto, se requiere de una técnica complementaria para precisar el momento de la infección lo que es importante para tomar las medidas terapéuticas apropiadas durante el embarazo y prevenir los daños congénitos.

### El Índice de Aidez

Es una prueba complementaria a la detección de IgG e IgM anti-toxoplasmáticas. Posterior a una primera detección de IgG e IgM, el índice de aidez representa el método más fiable para excluir una infección por toxoplasma en los 4 meses anteriores al embarazo. En la infección reciente la aidez es débil, mientras que en la infección crónica es más fuerte. Así permite diferenciar una infección aguda de una reciente no activa, incluso mejor que la determinación de la IgM.

### La interpretación del Índice de Aidez es la siguiente:

Aidez		Interpretación
Índice Igual ó Mayor a 0.300	<b>IgG de alta aidez</b>	<b>Indicia infección primaria que se remonta a más de 4 meses.</b> Este resultado debe confirmarse sistemáticamente utilizando una segunda muestra recogida dos o tres semanas más tarde.
Índice Igual o mayor de 0.200 a Menor de 0.300	<b>Aidez Límite</b>	<b>No permite diferenciar una infección reciente de una infección antigua.</b> En estos casos se sugiere un nuevo análisis, con una nueva muestra dentro 2-4 semanas, o utilizar otros marcadores o técnicas.
Índice Menor a 0.200	<b>IgG de baja aidez</b>	<b>Es compatible con infección primaria por <i>Toxoplasma gondii</i>, adquirida en los últimos 4 meses.</b> Se sugiere confirmar el resultado con una nueva muestra y de ser necesario otros estudios

- El Índice de Aidez debe efectuarse en la fase temprana de la gestación puesto que un resultado de alta aidez, después del cuarto mes de gestación, no puede excluir que en una fase más temprana de la gestación haya tenido lugar una infección primaria con presencia eventual de anticuerpos IgG anti-*T. gondii* de baja aidez.
- La interpretación de los resultados de las pruebas debe hacerse teniendo en cuenta el historial del paciente y los resultados de otros estudios.

**OmniLab** realiza la prueba TOXOPLASMA AIDEZ mediante la técnica Ensayo de Fluorescencia Ligado a Enzimas (ELFA), método altamente sensible, específico y rápido. La prueba se procesa con una muestra de sangre y está disponible las 24 horas de todos los días en nuestro laboratorio principal, o en nuestras sedes en horarios laborables. No se necesitan indicaciones especiales para su realización.



@omnihospital



Omni Hospital



@omnihospital